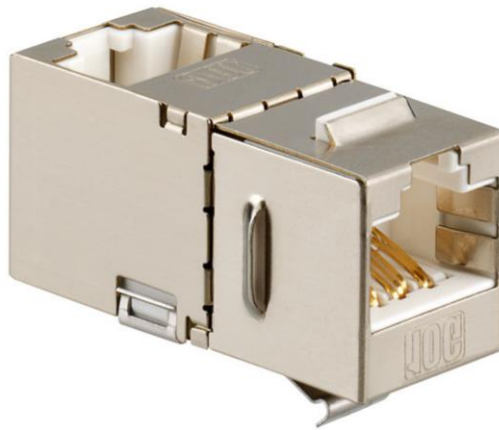


Coupleur coudé RJ45

Code : 139 003 70

Abréviation : Cat.6-Winkelkupplung



Affichage similaire

Description du produit

Coupleur coudé RJ45 :

- 2 x RJ45, blindé
- pour utilisation dans des réseaux Ethernet de 10 Gbit/s (largeur de bande de transmission jusqu'à 500 Mhz),
- convient aux ouvertures Keystone standard comme
 - des adaptateurs de montage pour modules RJ45
 - des panneaux de brassage pour modules RJ45
- exécution en métal
- 2 x RJ45, blindé
- douille de passage avec sortie angulaire à 90°
- convient pour PoE, selon IEEE 802.3af
- selon les exigences standard suivantes :
 - ISO/IEC 11 801, ClassE_A, blindé
 - DIN EN 50173-1, ClassE_A, blindé
 - DIN EN 60 603-7-51, 500 MHz, blindé